

Installation Kit Guide

for EMCO® Woodcore Series Door

with Lever or Knob Handle Set



Do not return product to store!

PLEASE call the Storm Door Solution Center at 1-800-933-3626,

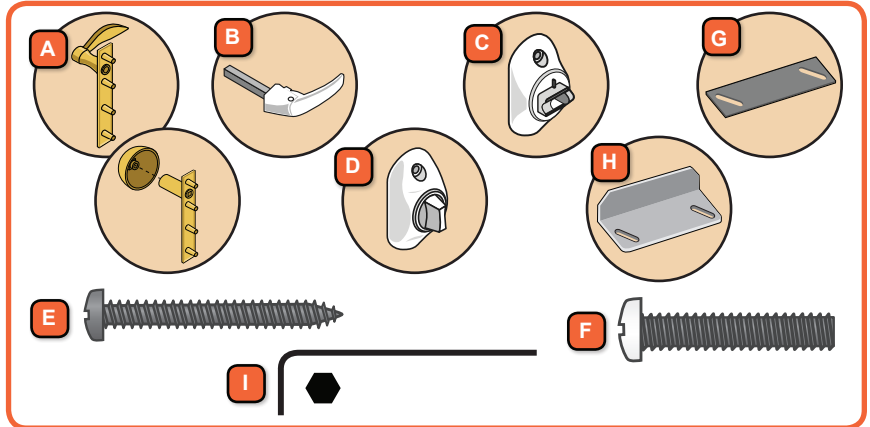
with any questions regarding installation, lost part replacement, or anything else related to your purchase.

Read this entire guide before you begin your installation. If your abilities do not match the requirements of this installation, contact an experienced contractor.

PARTS OVERVIEW

Your installation kit should contain the following parts. However, in some door models, not all of the parts will be used.

- | | | |
|---------------------|----------|---|
| Handle Parts | A | Exterior handle, Lever (or Knob with handle stem, #8 x 5/16" screw) |
| | B | Interior latch handle |
| | C | Interior latch handle base |
| | D | Interior deadbolt |
| | E | #6 x 1 1/4" screw (4) |
| | F | #8 x 1" machine screw (4) |
| | G | Striker shims (6) |
| | H | Striker plates (2) |
| | I | Hex wrench, 3/32" |
- BLUE BAG**



SAFETY FIRST: Please read and follow all cautions and warnings in this guide.

WARNING

Improper use of hand or power tools could result in injury and/or product damage. Follow equipment manufacturer's instructions for safe operation. Always wear safety glasses.

WARNING

Metal fasteners and other hardware components may corrode when exposed to preservative treated and fire-retardant treated lumber. Obtain and use the appropriate size stainless steel fasteners and hardware as called out by the installation guide to fasten unit to any rough opening made from pressure treated and fire-retardant treated lumber. Failure to use the appropriate materials for the installation may cause a failure resulting in injury, property or product damage.

WARNING

Entry door hardware and handle may become hot when exposed to sunlight.

RECOMMENDED TOOLS

Screwdriver



Safety Glasses



INTERIOR VIEW	=	
VISTA INTERIOR		
VUE DE L'INTÉRIEUR	=	
EXTERIOR VIEW		
VISTA EXTERIOR	=	
VUE DE L'EXTÉRIEUR		



Emco Enterprises LLC, is a wholly owned subsidiary of Andersen Corporation. Emco manufactures and supports the limited warranties for Andersen® and EMCO® doors. "Andersen", "EMCO" and all other marks where denoted are trademarks of Andersen Corporation. ©2017 Andersen Corporation. All rights reserved.

Andersen SDD, PO Box 853
Des Moines, IA 50306-0853
Rev 1-2017 16004 Print in Color

p/n 625221


1 DISASSEMBLE HANDLE SET

Tools needed:





2 INSTALL HANDLE SET


Tools needed:

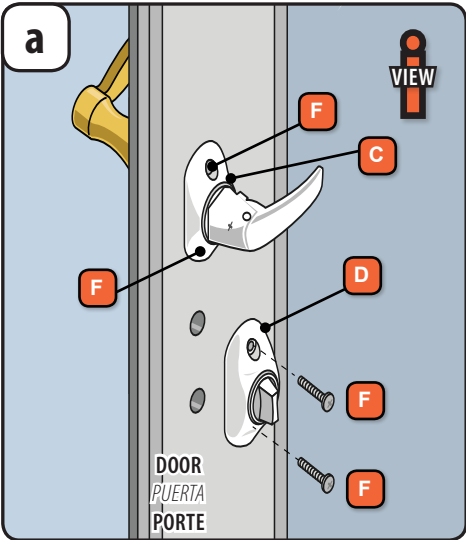


BLUE BAG / BOLSA AZUL / SAC BLEU

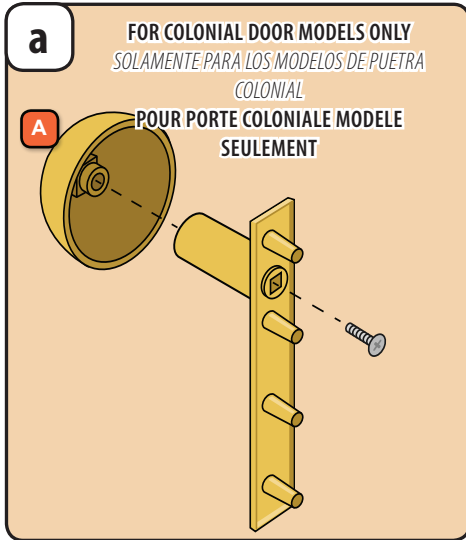
1 1/4"  x 4

1"  x 4

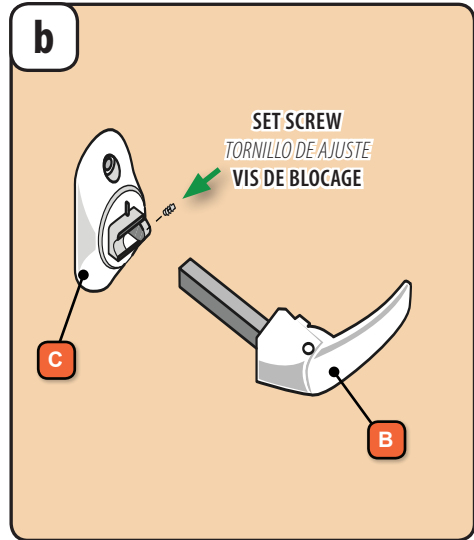
 Hex wrench



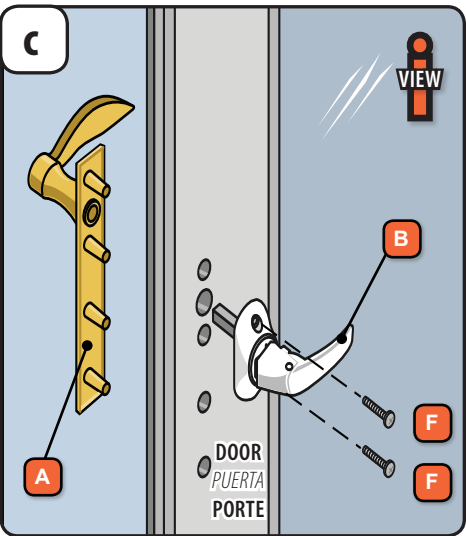
1. Remove four (4) screws (F) from interior dead bolt (D) and interior latch base (C) to remove handle set from door.



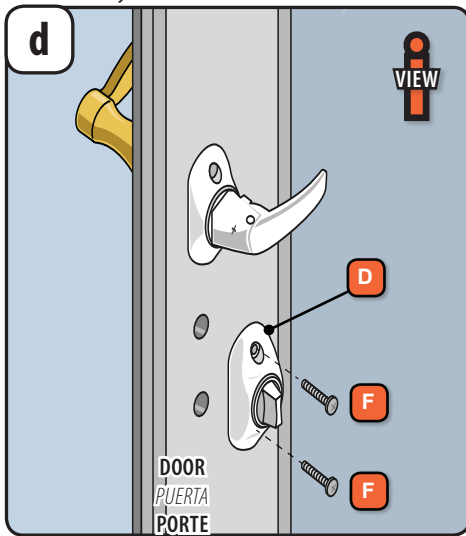
- For colonial door models with exterior door knob (A).
1. Align square nub on door knob with square hole in handle stem. Push door knob onto handle stem.
 2. Holding door knob onto handle stem. Insert #8 x 5/16" countersunk screw (packaged with handle) into interior square hole handle stem. Tighten screw so door knob is securely attached to handle stem.



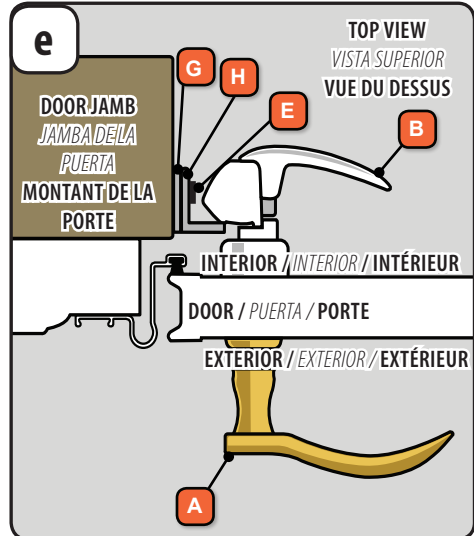
1. Slide the interior latch handle with square spindle (B) into the interior latch base (C). Tighten the latch base set screw with the hex wrench from the blue bag.



1. Insert the exterior handle screw bosses through the holes previously drilled in the door frame. Align the exterior handle (A) with inside latch (B) and insert the square spindle through the hole in the door and into the square hole of the exterior handle. Tighten the exterior handle set screw with hex wrench from blue bag.
2. Thread the two (2) 1" machine screws (F) from the blue bag through the interior latch and into the exterior handle screw bosses and tighten.



1. Fasten the deadbolt (D) in place by threading two (2) 1" machine screws (F) from the blue bag into the outside handle screw bosses and tighten.



1. If replacing striker plate. Hold the door closed from the interior and slide the striker plate (H) behind the interior latch (B).
2. Fasten the latch striker (H) with four (4) 1-1/4" screws (E). Your installation may require striker shims (G) found in the blue bag. The striker plate and shims are slotted for adjustment to allow a secure fit. Installation complete.

Guide de la trousse d'installation

pour les portes de la série Woodcore de EMCO®

avec ensemble de poignées de type levier ou bouton



Veillez ne pas retourner le produit au magasin!

VEUILLEZ appeler le Centre des solutions pour les contre-portes au 1 800 933-3626, pour toute question relative à l'installation, le remplacement de pièces perdues ou tout autre problème relatif à l'achat de votre contre-porte.

Lisez ce guide complètement avant de commencer l'installation. Si vous ne vous sentez pas capable d'installer ce produit, veuillez communiquer avec un entrepreneur expérimenté.

LISTE DES PIÈCES

Votre trousse d'installation devrait contenir les pièces suivantes. Cependant, dans certains des modèles, les pièces ne seront pas toutes utilisées.

- Pièces de poignée
- A** Poignée extérieure, levier (ou bouton avec tige de poignée, vis n° 8 x 5/16 po)
 - B** Poignée à loquet intérieur
 - C** Base de poignée à loquet intérieur
 - D** Pêne dormant intérieur
 - E** Vis n° 6 x 1-1/4 po (4)
 - F** Vis mécanique n° 8 x 1 po (4)
 - G** Cales de gâche (6)
 - H** Plaques de gâche (2)
 - I** Clé hexagonale de 3/32 po
- SAC BLEU

LA SÉCURITÉ AVANT TOUT : Veuillez lire et suivre tous les avertissements et mises en garde de ce guide

AVERTISSEMENT

La quincaillerie pour portes d'entrée et la poignée peuvent être très chaudes lorsqu'exposées au soleil.


AVERTISSEMENT

Une mauvaise utilisation des outils manuels ou électriques peut entraîner des blessures et/ou endommager le produit. Suivez les instructions du fabricant pour une utilisation sécuritaire. Portez toujours des lunettes de sécurité.

AVERTISSEMENT

Les fixations métalliques et autres articles de quincaillerie peuvent se corroder lorsqu'ils sont exposés à du bois traité et du bois ignifugé. Vous devez vous procurer et utiliser des fixations et des articles de quincaillerie en acier inoxydable de taille correcte selon les recommandations du guide d'installation pour fixer la porte dans toute ouverture brute en bois traité sous pression et en bois ignifugé. Si les matériaux appropriés ne sont pas utilisés pour l'installation, il pourrait s'ensuivre des blessures, des dommages matériels et des dommages aux produits.

OUTILS RECOMMANDÉS

Tournevis 

Lunettes de sécurité



EMCO Enterprises, Inc. est une filiale en propriété exclusive d'Andersen Corporation. EMCO fabrique et respecte les garanties limitées couvrant les portes d'Andersen® et EMCO®. «Andersen», «EMCO» et toutes les autres marques où indiqué sont des marques de commerce d'Andersen Corporation. ©2017 Andersen Corporation. Tous droits réservés.

1 DÉMONTÉZ L'ENSEMBLE DE POIGNÉES

- a** 1. Retirez quatre (4) vis du pêne dormant intérieur (D) et de la base de loquet intérieur (C) pour retirer l'ensemble de poignées de la porte.

2 INSTALLEZ L'ENSEMBLE DE POIGNÉES

a Pour les modèles de portes de style colonial avec bouton de porte extérieur (A).

1. Alignez la bosse carrée du bouton de porte avec le trou carré dans la tige de la poignée. Poussez le bouton de porte sur la tige de la poignée.
2. En tenant le bouton de porte sur la tige de la poignée. Insérez une vis à tête fraisée n° 8 x 5/16 po (fournie avec la poignée) dans le trou carré de la tige de la poignée intérieure. Serrez la vis de sorte que le bouton de porte soit solidement fixé à la tige de la poignée.

- b** 1. Glissez la poignée à loquet intérieur avec la broche carrée (B) dans la base de loquet intérieur (C). Serrez la vis de pression de la base du loquet à l'aide de la clé hexagonale du sac bleu.

- c** 1. Insérez les bossages de vis de la poignée extérieure à travers les trous précédemment percés dans l'encadrement de porte. Alignez la poignée extérieure (A) avec le loquet intérieur (B) et insérez la broche carrée à travers le trou de la porte et dans le trou carré de la poignée extérieure. Serrez la vis de pression de la poignée extérieure avec la clé hexagonale du sac bleu.
2. Vissez les deux (2) vis mécaniques de 1 po (F) du sac bleu à travers le loquet intérieur dans les bossages de vis de la poignée extérieure, puis serrez.

- d** 1. Fixez en place le pêne dormant (D) en taraudant deux (2) vis mécaniques de 1 po (F) du sac bleu dans les bossages de vis de la poignée extérieure, puis serrez.

- e** 1. Si vous remplacez la plaque de gâche. Tenez la porte fermée à partir de l'intérieur et faites glisser la plaque de gâche (H) derrière le loquet intérieur (B).
2. Fixez la gâche du loquet (H) avec quatre (4) vis de 1-1/4 po (E). Votre installation peut nécessiter l'utilisation des cales de gâche (G) qui se trouvent dans le sac bleu. La plaque de gâche et les cales sont rainurées pour assurer un ajustement solide. L'installation est terminée.

Guía de instalación

para puertas EMCO® de la serie Woodcore con juego de manija de palanca o perilla



¡No devuelvas el producto a la tienda!

Llama al centro de soluciones de contrapuertas al 1-800-933-3626

si tienes alguna pregunta sobre la instalación, reemplazo de piezas perdidas o sobre algo más relacionado con la compra de tu contrapuerta.

Lee esta guía completa antes de comenzar la instalación. Si no tienes habilidades suficientes para satisfacer los requisitos de esta instalación, comunícate con un contratista experimentado.

DESCRIPCIÓN GENERAL DE LAS PIEZAS

Tu kit de instalación debe tener las siguientes piezas. Sin embargo, en algunos modelos de puerta, no se usarán todas las piezas.

A	Manija exterior, palanca (o perilla con vástago de la manija, tornillo núm. 8 x 5/16")
B	Manija del pestillo interior
C	Base de la manija del pestillo interior
D	Cerrojo interior
E	Tornillo núm. 6 x 1 1/4" (4)
F	Tornillo maquinado núm. 8 x 1" (4)
G	Cuñas de cerradura (6)
H	Placas de cerradura (2)
I	Llave hexagonal de 3/32"

Piezas de la manija

BOLSA PLÁSTICA

PRIMERO LA SEGURIDAD: Lee y cumple todas las precauciones y advertencias de esta guía.



ADVERTENCIA

Los herrajes y la manija de la puerta de entrada pueden recalentarse bajo la luz del sol.



ADVERTENCIA

Los sujetadores de metal y demás componentes de los herrajes pueden corroerse cuando están expuestos a maderas tratadas con productos ignífugos o con conservantes. Obtén y usa los herrajes y sujetadores de acero inoxidable del tamaño apropiado tal como se describen en la guía de instalación para ajustar la unidad a cualquier abertura sin acabado hecha de maderas tratadas con productos ignífugos o a presión. No utilizar los materiales apropiados para la instalación puede originar fallas que provoquen lesiones, o daños materiales o al producto.

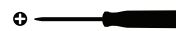


ADVERTENCIA

El uso inapropiado de herramientas eléctricas o manuales podría ocasionar lesiones y/o daños al producto. Sigue las instrucciones del equipo suministradas por el fabricante para un funcionamiento seguro. Usa siempre gafas de seguridad.

HERRAMIENTAS RECOMENDADAS

Destornillador



Gafas de seguridad



EMCO Enterprises, Inc., es una filial en propiedad absoluta de Andersen Corporation. EMCO fabrica y respalda las garantías limitadas para las puertas Andersen® y EMCO®. "Andersen", "EMCO" y todas las demás marcas indicadas son marcas comerciales de Andersen Corporation. ©2017 Andersen Corporation. Todos los derechos reservados.

1 DESMONTA EL JUEGO DE MANIJAS

- a** 1. Quita cuatro (4) tornillos (F) del cerrojo interior (D) y de la base del pestillo interior (C) para retirar el juego de manijas de la puerta.

2 INSTALA EL JUEGO DE MANIJAS

a Para modelos de puerta colonial con perilla de puerta exterior (A).

1. Alinea el cubo de la perilla de la puerta con el orificio cuadrado en el vástago de la manija. Empuja la perilla de la puerta sobre el vástago de la manija.
2. Sosteniendo la perilla de la puerta sobre el vástago de la manija. Inserta el tornillo avellanado núm. 8 x 5/16" (incluido con la manija) dentro del orificio cuadrado interior del vástago de la manija. Aprieta el tornillo para que la perilla de la puerta quede bien asegurada al vástago de la manija.

b 1. Desliza la manija del pestillo interior con eje cuadrado (B) dentro de la base del pestillo (C). Aprieta el tornillo de fijación de la base del pestillo con la llave hexagonal de la bolsa azul.

- c** 1. Inserta los refuerzos de tornillos de la manija exterior a través de los orificios previamente taladrados en el marco de la puerta. Alinea la manija exterior (A) con el pestillo interior (B) e inserta el eje cuadrado a través del orificio de la puerta y dentro del orificio cuadrado de la manija. Aprieta el tornillo de fijación de la manija exterior con la llave hexagonal de la bolsa azul.
2. Enrosca los dos (2) tornillos maquinados de 1" (F) de la bolsa azul en el pestillo interior y en los refuerzos de tornillos de la manija exterior; apriétalos bien.

d 1. Fija el cerrojo (D) en su lugar, enroscando dos (2) tornillos maquinados de 1" (F), suministrados en la bolsa azul, en los refuerzos de tornillos de la manija exterior y apretándolos.

- e** 1. En caso de que se vaya a reemplazar la placa de la cerradura. Mantén la puerta cerrada desde el interior y desliza la placa de la cerradura (H) detrás del pestillo interior (B).
2. Ajusta la placa hembra (H) con cuatro (4) tornillos de 1-1/4" (E). Tu instalación pudiera necesitar cuñas de cerradura (G), que se encuentran en la bolsa azul. La placa y cuñas de la cerradura están ranuradas para ajustarlas con plena seguridad. La instalación está completa.