

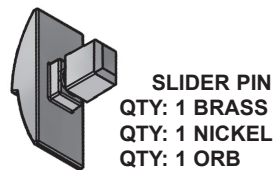
# Supplemental Guide

## Escutcheon Plate Slider Kit for Andersen® Fullview Storm Doors with Laminated Glass and Multi-Point Lock

Valued Customer,

We are currently rolling out some product changes to simplify our installation. During this transition, the handle set you purchased requires a few extra steps to be compatible with the three point lock on this door. We appreciate your patience as we work to improve our product. If you have any issues installing this slider pin, don't hesitate to call our customer service line at 1-800-933-3626 for assistance

### PARTS OVERVIEW



**SAFETY FIRST:** Please read and follow all Cautions and Warnings in this guide.


#### WARNING

Entry door hardware and handle may become hot when exposed to sunlight.

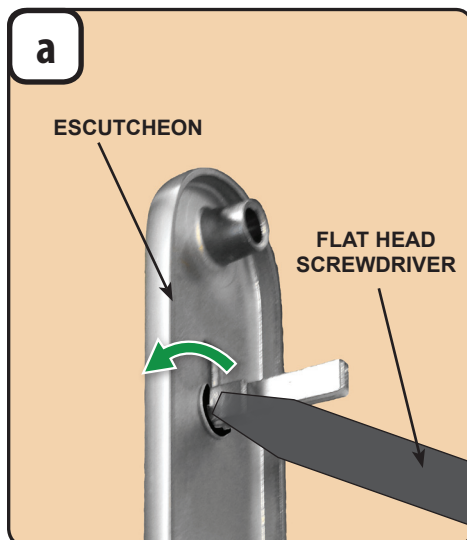
#### WARNING

Improper use of hand or power tools could result in injury and/or product damage. Follow equipment manufacturer's instructions for safe operation. Always wear safety glasses.

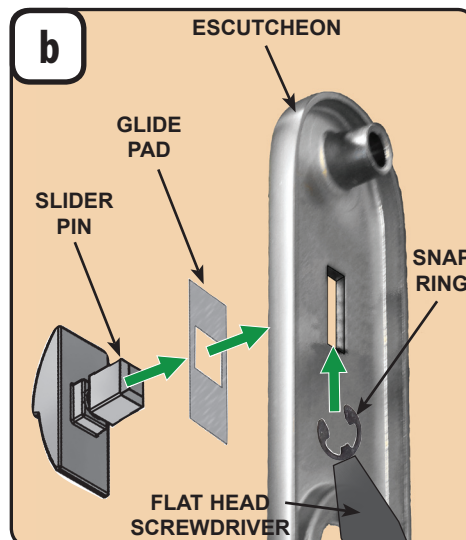
### RECOMMENDED TOOLS

Flat Head Screwdriver 

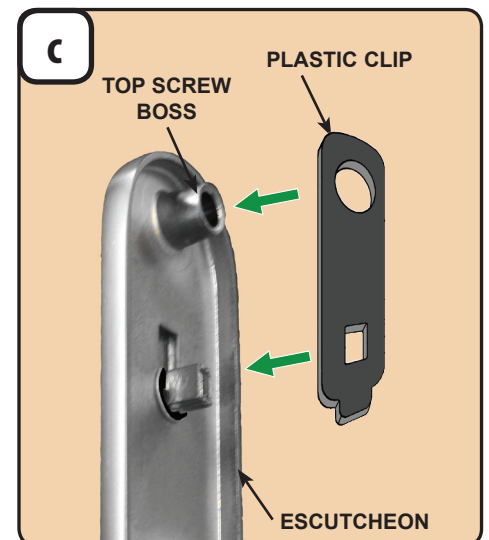
### 1 REPLACE SLIDER PIN



1. Using a flat head screwdriver, remove existing snap ring.
2. Remove slider pin from exterior escutcheon plate and dispose of properly.



1. Select slider pin from the kit that matches your handle set finish.
2. Assemble slider pin through the glide pad and then through the escutcheon.
3. Using the flat head screwdriver, push the snap ring into the slot on the slider pin.



1. Install the plastic clip by pressing it over the top escutcheon screw boss and slider pin.

# Guide complémentaire

## Trousse de plaque de poignée de porte coulissante pour les contre-portes panorama Andersen® avec verre feuilleté et serrure multipoints

Très cher client,

Nous sommes en train d'apporter certaines modifications à notre produit pour vous en faciliter l'installation. Pendant cette transition, la poignée que vous avez achetée nécessite quelques étapes supplémentaires pour être compatible avec la serrure à trois points de cette porte. Nous vous remercions de votre patience pendant que nous améliorons notre produit. Pour tout problème avec l'installation de cette broche coulissante, n'hésitez pas à communiquer avec notre service à la clientèle au 1 800 933-3626

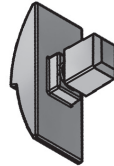
### Liste des pièces



BAGUE ÉLASTIQUE  
QTÉ : 1



PATIN COULISSANT  
QTÉ : 1



BROCHE COULISSANTE  
QTÉ : 1 LAITON  
QTÉ : 1 NICKEL  
QTÉ : 1 BRONZE HUILÉ



PINCE EN PLASTIQUE  
QTÉ : 1

**LA SÉCURITÉ AVANT TOUT : Veuillez lire et respecter tous les avertissements et mises en garde de ce guide.**

### AVERTISSEMENT

La quincaillerie des portes d'entrée et les poignées peuvent devenir très chaudes lorsqu'exposées au soleil.

### AVERTISSEMENT

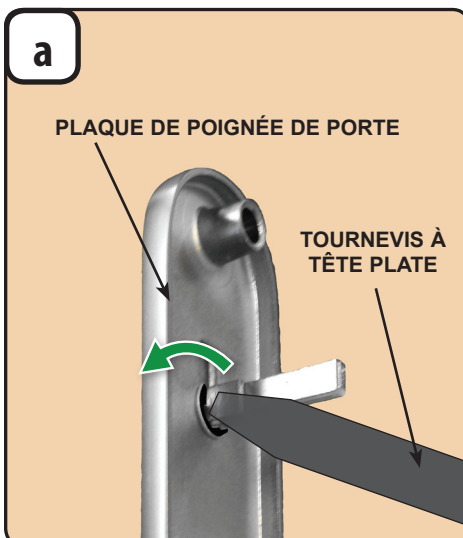
Une mauvaise utilisation des outils manuels ou électriques peut entraîner des blessures et/ou endommager le produit. Suivez les instructions du fabricant pour une utilisation sécuritaire. Portez toujours des lunettes de sécurité.

### OUTILS RECOMMANDÉS

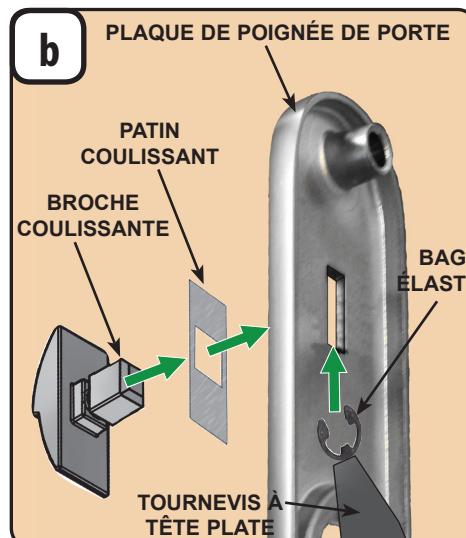
Tournevis à tête plate



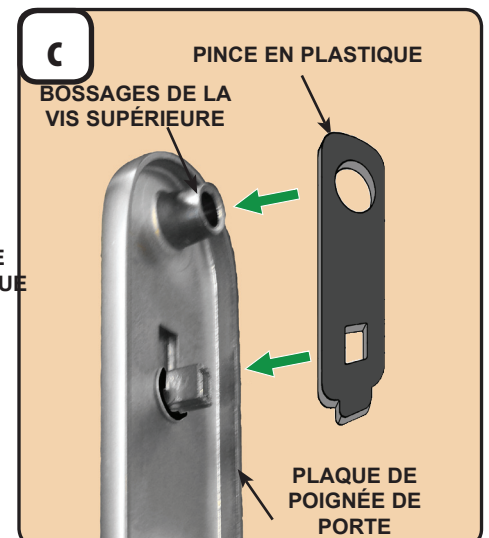
## 1 REMPLACEZ LA BROCHE COULISSANTE



1. À l'aide d'un tournevis à tête plate, retirez la bague élastique existante.
2. Retirez la broche coulissante de la plaque de poignée de porte extérieure et disposez-en de manière appropriée.



1. Sélectionnez la broche coulissante de la trousse assortie au fini de votre poignée.
2. Installez la broche coulissante à travers le patin coulissant, puis dans la plaque de poignée.
3. Au moyen du tournevis à tête plate, poussez la bague élastique dans la fente de la broche coulissante.



1. Fixez la pince en plastique en l'appuyant par-dessus le bossage de vis supérieure de la plaque de poignée et par-dessus la broche coulissante.

# Guía complementaria

## Kit de deslizantes de placa protectora para contrapuestas panorámicas Andersen® con vidrio laminado y cerrojo múltiple.

Estimado cliente,

En estos momentos estamos introduciendo algunos cambios en los productos para simplificar nuestra instalación. Durante esta transición, el juego de manijas que compraste necesita unos pocos pasos adicionales para ser compatible con la cerradura de tres puntos de esta puerta. Apreciamos tu paciencia mientras trabajamos para mejorar nuestro producto. Si tienes algún problema al instalar este pasador deslizante, no dudes en llamar a nuestra línea de servicio al cliente al 1-800-933-3626 para obtener asistencia.

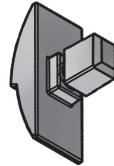
### DESCRIPCIÓN GENERAL DE LAS PIEZAS



ANILLO A PRESIÓN  
CANT.: 1



ALMOHADILLA DE CORREDERA  
CANT.: 1



PASADOR DESLIZANTE  
CANT.: 1 DE LATÓN  
CANT.: 1 DE NÍQUEL  
CANT.: 1 DE BRONCE  
LUSTRADO CON ACEITE



SUJETADOR PLÁSTICO  
CANT.: 1

### PRIMERO LA SEGURIDAD: Lee y cumple todas las precauciones y advertencias de esta guía.



#### ADVERTENCIA

Los herrajes y la manija de la puerta de entrada pueden recalentarse al exponerse a la luz del sol.



#### ADVERTENCIA

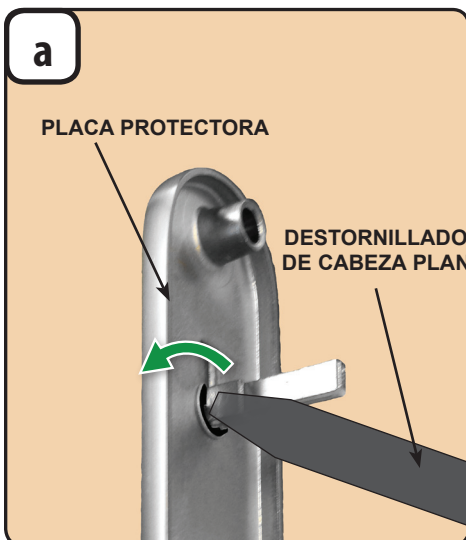
El uso inapropiado de herramientas eléctricas o manuales podría ocasionar lesiones o daños al producto. Sigue las instrucciones del equipo suministradas por el fabricante para un funcionamiento seguro. Usa siempre gafas de seguridad.

### HERRAMIENTAS RECOMENDADAS

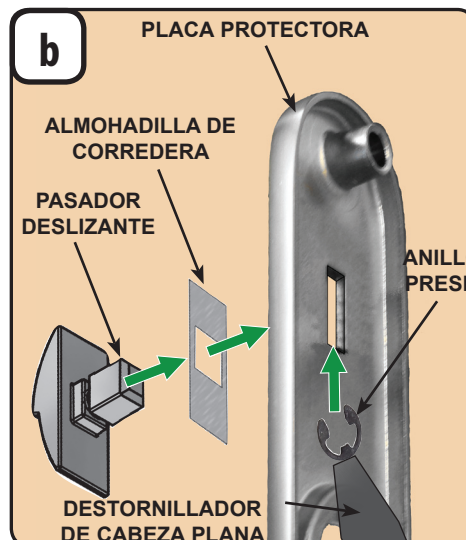
Destornillador de cabeza plana



### 1 REEMPLAZA EL PASADOR DESLIZANTE



1. Con un destornillador de cabeza plana, quita el anillo a presión existente.
2. Quita el pasador deslizante de la placa protectora exterior y deséchalo adecuadamente.



1. Selecciona del kit un pasador deslizante que combine con el acabado de tu juego de manijas.
2. Ensambla el pasador deslizante a través de la almohadilla de la corredera y después a través de la placa protectora.
3. Con el destornillador de cabeza plana, empuja el anillo a presión dentro de la ranura en el pasador deslizante.



1. Instala el sujetador plástico presionándolo sobre el refuerzo de tornillo de la placa protectora y el pasador deslizante.